




Technisches Datenblatt

R90 Brandschutzmanschette
PYRO-FOX X-FOX®

-  R90-Anforderungen
-  einfache Montage dank Spannverschluss
-  für Rohrpostleitungen

PRODUKTPROFIL

- R90 Brandschutzmanschette, zur Durchführung von brennbaren Rohrpostanlagenbögen durch Wand und Decke nach MLAR 4.1.

EIGENSCHAFTEN

- Einfache und schnelle Montage durch integrierten Schnellverschluss
- Kostengünstige Montage ohne zeitaufwendiges Bohren und Verschrauben am Baukörper

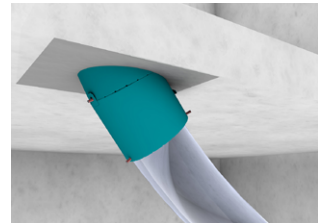
EINBAU

- Zulässig an Bögen von Rohrpostleitungen durch Wände und Decken
- Eingemörtelt: Die Manschetten werden entlang des Bogens in Schrägmontage installiert und anschließend eingemörtelt
- Schrägeinbau mehrerer Manschetten durch ovale Bauform und Seitenlängenunterschiede der X-FOX möglich
- Mit Seitenösen zum praktischen Einrasten weiterer Manschetten in Schachtelbauweise

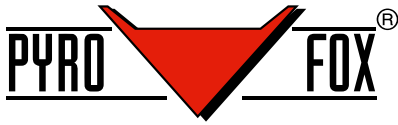
MATERIAL

- Einteiliger Stahlblechmantel mit innenliegendem intumeszierendem Baustoff und Seitenösen
- Blähmaterial expandiert bei Hitzeeinwirkung ab ca. 180°C
- Spannverschluss für einhändige Montage

ANWENDUNG



PVC-U-Rohrbögen von Rohrpostanlagen



Produkteigenschaften X-FOX®

Haupt-Eigenschaften	Technische Daten
Anwendung	R90 Brandschutzmanschette, zur Durchführung von brennbaren Rohrpostanlagenbögen durch Wand und Decke nach MLAR 4.1. Anwendung gemäß <ul style="list-style-type: none"> • aBG Nr. Z-19.53-2641 • AbZ Nr. Z-19.17-1191
Material	<ul style="list-style-type: none"> • Stahlblech • Intumeszierender Baustoff
Lieferform	<ul style="list-style-type: none"> • Einteiliger Stahlblechmantel mit innenliegendem intumeszierendem Baustoff und Seitenösen
Einbau	<ul style="list-style-type: none"> • Massivwände ≥ 150 mm, Massivdecken ≥ 150 mm • PVC-U-Rohrbögen von Rohrpostanlagen • für weitere geprüfte Rohrsysteme fragen Sie uns (Telefon 0711 5308-111, support.insulation@kolektor.com)
Verarbeitung	<ul style="list-style-type: none"> • Manschette öffnen. • Einrasten der seitlichen Befestigungslaschen in Seitenösen und Schließen der Manschette. • Einbau weiterer Manschetten in Schachtelbauweise.
Feuerwiderstandsklasse	R90 nach DIN 4102-11
Umweltanforderungen	REACH
Verpackung	Einzelverpackung und Objektverpackung
Zubehör	weiteres Kennzeichnungsschild

Manschettentyp	Rohr		X-FOX			
	d_a (mm)	Radius (mm)	d_a (mm)	d_i (mm)	h_1 (mm)	LA+SB* (St)
X-FOX 80 / 500	80	500	111	91	125	3
X-FOX 80 / 800	80	800	111	91	116	3
X-FOX 90 / 650	90	650	121	101	122	3
X-FOX 110 / 650	108–110	650	141	121	125	3
X-FOX 110 / 800	108–110	800	141	121	120	3
X-FOX 132 / 650	132	650	163	143	129	3
X-FOX 132 / 1000	132	1000	163	143	118	3
X-FOX 160 / 800	160	800	191	171	127	3
X-FOX 160 / 1200	160	1200	191	171	118	3

* LA+SB = Anzahl der Befestigungslaschen/Anzahl der Schweißbolzen
 ** t = Rohrwanddicke

Technische Änderungen und Irrtümer vorbehalten