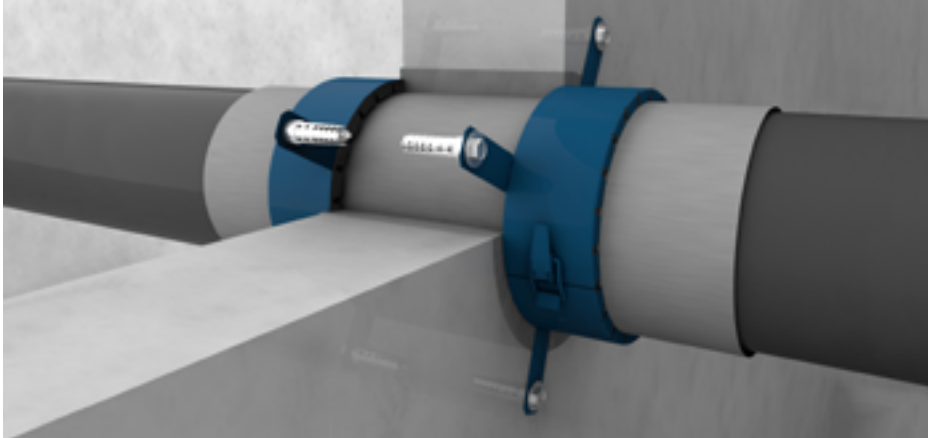


PYRO-FOX TOPFOX®

R90 Brandschutzmanschette zur Körperschallentkoppelten Durchführung von brennbaren Abwasserleitungen durch Wand und Decke nach MLAR 4.1.



ZUBEHÖR

KENNEICHNUNGSSCHILD (S. 125)



SCHRAUBENSATZ (S. 125)



GEWINDESTANGENSATZ (S. 126)



Zulassung	
aBG/abZ	aBG Nr. Z-19.53-2649 / abZ Nr. Z-19.17-1191
Feuerwiderstandsklasse	R90 nach DIN 4102-11
Einbau	Massivwände ≥ 100 mm Leichte Trennwände ≥ 100 mm Massivdecken ≥ 150 mm, auch an (Elektroschweiß-)muffen*
Geprüfte Abwasserrohrsysteme	PE, PP (HT), PVC, mineralverstärkter Kunststoff (CONEL DRAIN, Geberit: Silent-db20, Silent-Pro und Silent-PP, GF Silenta Premium, Optima T, Ostendorf: Skolan Safe und HT Safe, POLO-KAL: NG, XS und 3S, REHAU: RAUPIANO PLUS, RAUPIANO LIGHT, R+F: Optiline Silenta Premium und Optiline Comfort, Wavin: AS, AS+ und SiTech+)
Weitere geprüfte Einbausituationen	– Einbau mit verllorener Schalung – Montage an 45°-Bögen mit Georg Fischer Silenta Premium-Rohr/R+F Optiline Silenta Premium – für weitere geprüfte Abwasserrohrsysteme fragen Sie uns (Telefon 0711 5308-111, support.insulation@kolektor.com)
Anwendungsbereiche	Abwasserinstallation, Staubsaugerleitungen, innenliegende Regenleitungen, Rohrpost-Fahrrohre
Ausführung	
Manschette	einteiliger Stahlblechmantel mit innenliegendem intumeszierendem Baustoff und 4 mm PE-Schaumstreifen
Starttemperatur Blähvorgang	180 °C
Verschluss	Spannverschluss für einhändige Montage
Montage	
Vorweg	Rohrisolierung mit 4 mm PE-Schaumstreifen zur Körperschallentkoppelung im Durchführungsbereich. Danach erfolgt die Manschettenmontage.
Zum Einmörteln	Die Manschette wird in die Öffnung geschoben und eingemörtelt/einbetoniert.
Zum Anschrauben	An den seitlichen Befestigungslaschen und mit Stahlspreizdübeln werden die Manschetten ans Bauteil geschraubt.
Nullabstand zueinander	TOPFOX Brandschutzmanschetten dürfen mit Abstand 0 mm eingebaut werden. Alle Zwickel zwischen den Manschetten müssen dicht verschlossen werden.
Infos zum Artikel	
Lieferumfang	Brandschutzmanschette TOPFOX mit PE-Schaumstreifen, Montageanleitung, Kennzeichnungsschild
Zubehör (ab Seite 125)	Kennzeichnungsschild (Seite 125) Schraubensatz für Beton und Mauerwerk (Seite 125) Gewindestangensatz für leichte Trennwand (Seite 125)

* Zulässige Anwendungen und Einbaudetails entsprechend aBG beachten. Weitere Details in Rücksprache mit Anwendungstechnik (support.insulation@kolektor.com bzw. +49 711 5308-111).

PYRO-FOX TOPFOX®

RABATTGRUPPE B

Artikel-Nr.	Artikel-Name	Rohr						TOPFOX	KB***	KB***	Inhalt pro VE	Preis pro Stück
		d _s (mm)	DN	d _e (mm)	d _i (mm)	h1 (mm)	LA* (St)					
Einzelverpackung (EVP)												
260-1140	TOPFOX 40 - EVP	40	40	62	51	35	3	10-20	85	95	1	28,80
260-1150	TOPFOX 50 - EVP	50	50	72	59	35	3	10-20	90	105	1	32,10
260-1156	TOPFOX 56/58 - EVP	56-58	56	77	66	35	3	10-20	100	110	1	37,00
260-1163	TOPFOX 63 - EVP	63	63	83	71	35	3	10-20	105	115	1	40,30
260-1178	TOPFOX 75/78 - EVP	78	70	108	86	50	4	20-40	120	140	1	48,90
260-1190	TOPFOX 90 - EVP	90	90	121	99	50	4	20-40	130	155	1	55,95
260-1110	TOPFOX 110 - EVP	110	100	140	118	50	4	20-40	150	170	1	62,60
260-1112	TOPFOX 125 - EVP	125	125	166	134	60	5	50	165	200	1	73,90
260-1113	TOPFOX 135 - EVP	135	125	175	143	60	5	50	175	205	1	79,15
260-1116	TOPFOX 160 - EVP	160	150	199	167	60	6	50	200	230	1	87,70
260-1120	TOPFOX 200 - EVP	200	200	237	205	80	7	60	235	270	1	120,65
Objektverpackung (OVP)												
260-1240	TOPFOX 40 - OVP	40	40	62	51	35	3	10-20	85	95	1	28,80
260-1250	TOPFOX 50 - OVP	50	50	72	59	35	3	10-20	90	105	1	32,10
260-1256	TOPFOX 56/58 - OVP	56-58	56	77	66	35	3	10-20	100	110	1	37,00
260-1263	TOPFOX 63 - OVP	63	63	83	71	35	3	10-20	105	115	1	40,30
260-1275	TOPFOX 75/78 - OVP	78	70	108	86	50	4	20-40	120	140	1	48,90
260-1290	TOPFOX 90 - OVP	90	90	121	99	50	4	20-40	130	155	1	55,95
260-1211	TOPFOX 110 - OVP	110	100	140	118	50	4	20-40	150	170	1	62,60
260-1212	TOPFOX 125 - OVP	125	125	166	134	60	5	50	165	200	1	73,90
260-1213	TOPFOX 135 - OVP	135	125	175	143	60	5	50	175	205	1	79,15
260-1216	TOPFOX 160 - OVP	160	150	199	167	60	6	50	200	230	1	87,70
260-1220	TOPFOX 200 - OVP	200	200	237	205	80	7	60	235	270	1	120,65

* LA = Anzahl der Befestigungslaschen: Benötigte Anzahl der Schrauben-/Gewindestangensätze bei aufgesetzter bzw. angeschraubter Montage

** MÜ = zulässiger Überstand

*** KB = empfohlener Durchmesser für Kernbohrungen

Zubehör



Zum Anschrauben



Zum Durchschrauben

BS-KITT II Missel Brandschutz-Kitt

Zur Ringspaltverfüllung von Missel Brandschutz-Dämm-Manschetten BSM-S, BSM-S 13, MSA 4-BSM, BSM-F30 sowie sonstigen Rohr- und Kabeldurchführungen nach MLAR 4.2/4.3 und zur Ringspaltverfüllung von Missel Brandschutz-Dämm-Manschetten BSM-R90 und MSA 4-R90 nach MLAR 4.1

RABATTGRUPPE ZDLB

Artikel-Nr.	Artikel-Name	Inhalt pro VE	Preis pro Stück
		Stück	Euro
301-9112	BS-KITT II Missel Brandschutz-Kitt, 310 ml	1	27,00

Ausführung:

- Kittartiger, troppfreier Dichtstoff
- Im Brandfall unter Temperatureinwirkung aufschäumender Dichtstoff
- Direkte Verarbeitung aus der Kartusche oder mit Spachtel

Einsatz:

- Einbau in leichte Trennwände, Massivwände und Massivdecken
- Zulässige Rohre und Einbaudetails siehe MLAR 4.2/4.3 (BSM-S, BSM-S 13, MSA 4-BSM, BSM-F30); abP P-BWU03-I 17.6.4 (BSM-R90, MSA 4-R90); sowie Anwendungstechnik (support.insulation@kolektor.com oder +49 711 5308-111)
- Anwendung gem. ETA-20/0503

Produktvorteile:

- Direkte Verarbeitung aus der Kartusche oder mit Spachtel

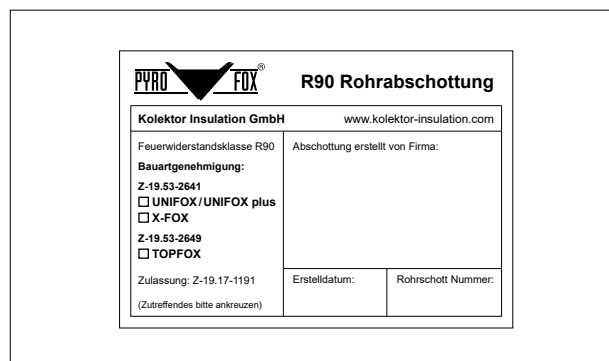


PYRO-FOX Kennzeichnungsschild

Kennzeichnungsschild für TOPFOX, UNIFOX, UNIFOX plus, X-FOX

RABATTGRUPPE ZP

Artikel-Nr.	Artikel-Name	Inhalt pro VE	Preis pro Stück
		Stück	Euro
267-1000	Kennzeichnungsschild TOPFOX, UNIFOX, UNIFOX plus, X-FOX	1	3,85



Schraubensatz

Schraubensatz für Beton und Mauerwerk

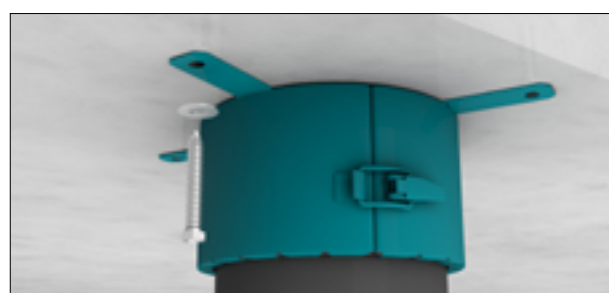
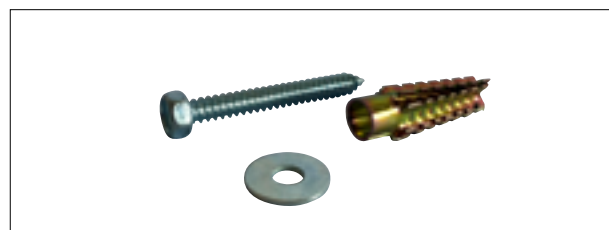
Hinweis: Schraubensätze / Gewindestangensätze werden mit der Anzahl der Befestigungslaschen multipliziert.

RABATTGRUPPE ZP

Artikel-Nr.	Artikel-Name	Inhalt pro VE	Preis pro Stück
		Stück	Euro
267-0838	Schraubensatz (Inhalt: Sechskantschraube mit 6,3 x 50 mm, Scheibe mit 6,3 x 15 mm, Stahlspreizdübel mit 8 x 38 mm)	1	6,50

Montage:

- Die Brandschutzmanschette mit abgewinkelten Laschen an die vorgebohrten Dübellöcher anschrauben.
- Details siehe Montageanleitung.



KOMBIBOX

KABELBOX

KOMBISCHOTT

ROHRE
VERSORGUNG R90

ROHRE VERSORGUNG
UND LÜFTUNG

MISCHINSTALLATION
R90

ROHRE
ABWASSER R90

ROHRE
ABWASSER

ZUBEHÖR

Gewindestangensatz

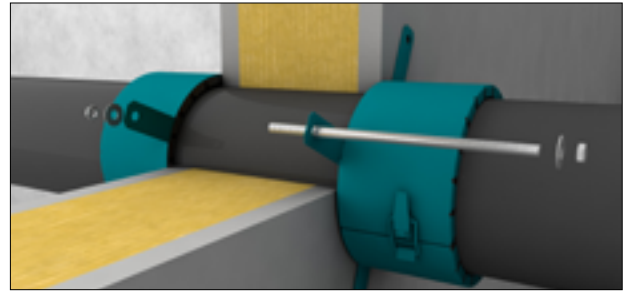
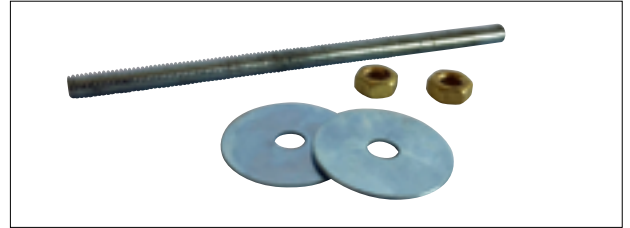
Gewindestangensatz für leichte Trennwand

RABATTGRUPPE ZP

Artikel-Nr.	Artikel-Name	Inhalt pro VE	Preis pro Stück
		Stück	Euro
267-6130	Gewindestange M6 x 130 mm, 2 Scheiben 6,5 x 30 mm, 2 Muttern M6	1	7,65

Montage:

- Bei Wanddurchführungen sind zwei Brandschutzmanschetten erforderlich.
- Zur Montage in leichten Trennwänden sind die Gewindestangen M6 zu verwenden.
- Details siehe Montageanleitung.



Montageanleitung PYRO-FOX



Einbausituationen

PYRO-FOX Brandschutzmanschetten sind bei zahlreichen Einbausituationen geeignet. Ob bei der Sanierung oder im Neubau. Die Montageanleitung zeigt, welche Lösungen für welche Bauteildicken und welche Rohrdurchmesser geeignet sind.

Weitere Brandschutzlösungen

Je nach Bausituation ist auch der Einbau über die Muffe oder Schrägeinbauten mit den PYRO-FOX Brandschutzmanschetten möglich. UNIFOX, UNIFOX plus und TOPFOX dürfen bei bestimmten Rohrgruppen auf Muffen angeordnet werden.

Zulässige Abwasserrohrsysteme

Die Montageanleitung erklärt, welche Rohrwerkstoffe hinter häufig verwendeten Abkürzungen stehen (PE, LDPE) und welche Verwendbarkeitsnachweise und Leistungserklärungen für die Rohrdimensionen jeweils gelten.