

KaRo-Kitt

Brandschutzkitt zum rauch- und feuerdichten Fugen-, Ringspalt- und Zwickelverschluss.



ZUBEHÖR

KARO-KENNZEICHNUNGSSCHILD
(S. 122)



Zulassung

abZ/aBG abZ Nr. Z-19.11-1600*/aBG Nr. Z-19.53-2529*

Feuerwiderstandsklasse S90 nach DIN 4102-9

Zulässige Durchführungen siehe Seite 54

Einsatz Fugen- und Zwickelverschluss in Wänden und Decken

Ausführung

Materialeigenschaften Polyurethanschaum, der mit halogenfreien Brandschutzadditiven versetzt ist und im Brandfall aufschäumt

Montage

Lagertemperatur 5°C bis 30°C

Verarbeitungstemperatur 15°C bis 30°C, empfohlen: 20°C bis 25°C

Anwendung Mit Standard-Silikonkartuschenpistole vollständig in Öffnung einbringen. Verfülltiefe: beidseitig 20 mm, Abdichtung aller Zwischenräume und Zwickel.

Hinweis kein Kitt erforderlich zwischen KaRo-Steinen und zwischen Bauteillaubung und KaRo-Steinen

Infos zum Artikel

Lieferumfang KaRo-Kitt

Zubehör (ab Seite 122) KaRo-Kennzeichnungsschild

*(ZZ333/ZZ M20-S90)

KaRo-Kitt

RABATTGRUPPE K

Artikel-Nr.	Artikel-Name	Inhalt	Preis
		pro VE	pro VE
		Stück	Euro
268-2310	KaRo-Kitt, 310 ml	1	48,15

KaRo-Kennzeichnungsschild

RABATTGRUPPE ZK

Artikel-Nr.	Artikel-Name	Inhalt	Preis
		pro VE	pro Stück
		Stück	Euro
268-4001	KaRo-Kennzeichnungsschild	1	7,80

Hinweise zum Einbau



Die Öffnung wird mit KaRo-Steinen bzw. KaRo-Schaum vollständig verschlossen.



Offene Fugen müssen mit KaRo-Kitt beidseitig mindestens 20 mm tief verfüllt werden.



Das Streckgitter wird mit Allzweckschrauben (Grobgewinde) $D \geq M6$, $L \geq 150$ mm an den KaRo-Steinen verschraubt.



Rohrisolierungen aus Mineralwolle dürfen bis auf 10 mm an das brennbare Rohr herangeführt werden und das Streckgitter überdecken.



KaRo-Kitt Montagevideo

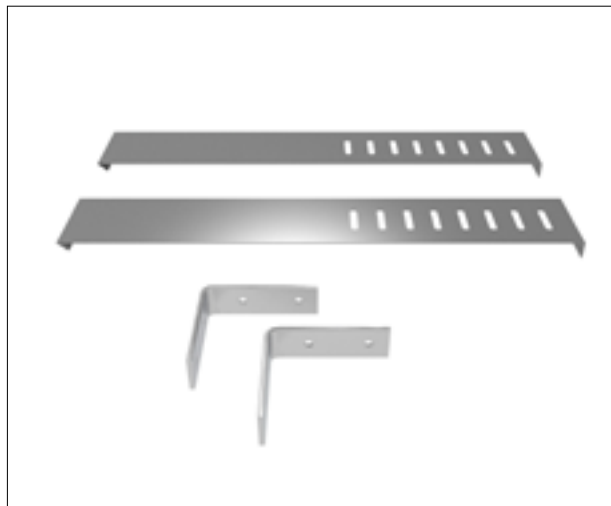
Hier werden Einsatzmöglichkeiten und Einbauschritte für KaRo-Kitt beschrieben. Dieser ist für den Verschluss von Fugen, Ringspalten und Zwickeln geeignet. Die Verfülltiefe muss beidseitig 20 mm betragen. KaRo-Kitt kommt in Decken und Wänden zur Anwendung.

Deckenhalter-Set Kombibox 270

Montagehilfe zur schnellen, einfachen und in der Höhe anpassbaren Fixierung der FST-Kombibox beim Deckeneinbau. Anschließend muss der Ringspalt entsprechend aBG Z-19.53-2303 verschlossen werden.

RABATTGRUPPE ZF

Artikel-Nr.	Artikel-Name	Inhalt pro VE	Preis pro Stück
		Stück	Euro
693-0016	Deckenhalter-Set Kombibox 270 (Inhalt: 2 x Halter 270 mm mit 2 höhenverstellbare Haltwinkel, 2 Blähgraphitstreifen 75 x 20 mm, Montaganleitung DIN A4)	1	48,85

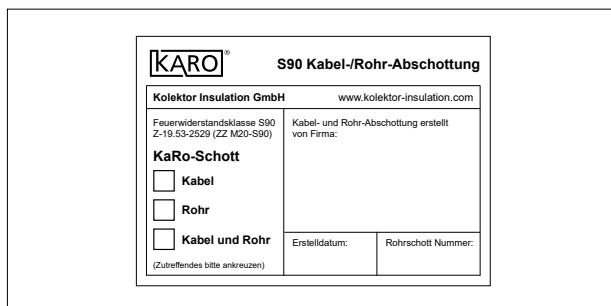


KaRo-Kennzeichnungsschild

Zur optionalen Kennzeichnung

RABATTGRUPPE ZK

Artikel-Nr.	Artikel-Name	Inhalt pro VE	Preis pro Stück
		Stück	Euro
268-4001	KaRo-Kennzeichnungsschild	1	7,80

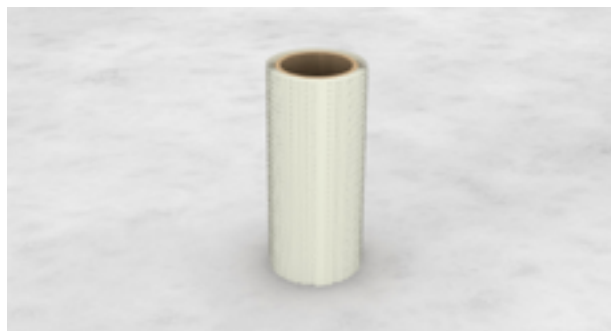


KaRo-Glasgewebestreifen

zur Stabilisierung über die gesamte Schottlänge

RABATTGRUPPE ZK

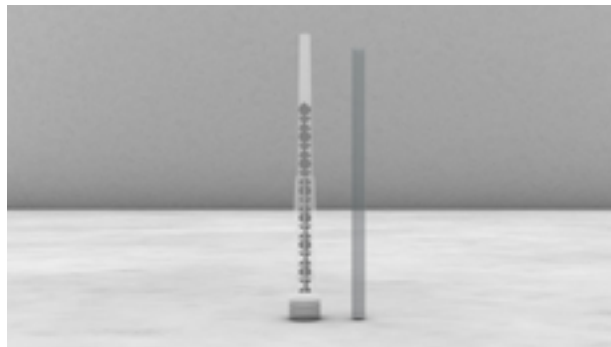
Artikel-Nr.	Artikel-Name	Inhalt pro VE	Preis pro Stück
		Stück	Euro
268-4205	KaRo-Glasgewebestreifen, 200 mm, 5 m auf Rolle	1	20,10



Mischeraufsatz und Verlängerungs-röhrchen

RABATTGRUPPE ZK

Artikel-Nr.	Artikel-Name	Inhalt pro VE	Preis pro Stück
		Stück	Euro
268-2121	Mischeraufsatz, 8er Set	1	38,45
268-2122	Verlängerungsröhrchen, 12er Set	1	28,65



KaRo-Schaumpistolen

für KaRo-Schaum, 380 ml

RABATTGRUPPE ZK

Artikel-Nr.	Artikel-Name	Inhalt pro VE	Preis pro Stück
		Stück	Euro
268-3001	KaRo Easy-Schaumpistole	1	247,25
268-3002	KaRo Handy-Schaumpistole	1	387,05
268-3003	KaRo Power-Schaumpistole (Akkubetrieben)	1	2238,90

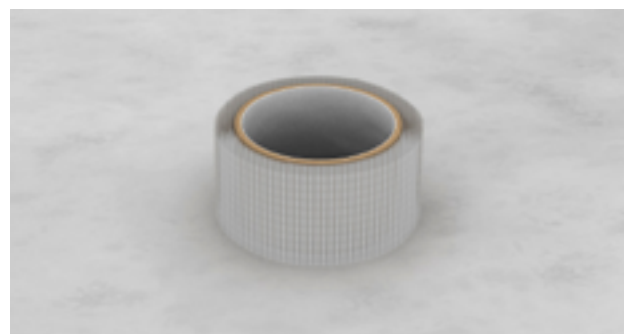


KaRo-Montagehilfsband

zum Ausschäumen größerer Freiräume

RABATTGRUPPE ZK

Artikel-Nr.	Artikel-Name	Inhalt pro VE	Preis pro Stück
		Stück	Euro
268-4520	KaRo-Montagehilfsband (Schalungsband), 50 mm, 20 m auf Rolle	1	19,50



Missel Kennzeichnungsschild BSM®-R90 / MSA® 4-R90

Neue Kennzeichnungspflicht. Schild nicht im Lieferumfang enthalten, bitte separat bestellen.

RABATTGRUPPE ZDLB

Artikel-Nr.	Artikel-Name	Inhalt pro VE	Preis pro Stück
		Stück	Euro
301-9200	Missel Kennzeichnungsschild BSM-R90/MSA 4-R90	1	8,45



Missel Kennzeichnungsschild BSM®-R90 Mischinstallation

zur weiteren Kennzeichnung

RABATTGRUPPE ZDLB

Artikel-Nr.	Artikel-Name	Inhalt pro VE	Preis pro Stück
		Stück	Euro
301-9204	Missel Kennzeichnungsschild BSM-R90 Mischinstallation	1	8,45



KOMBIBOX

KABELBOX

KOMBISCHOTT

ROHRE
VERSORGUNG R90

ROHRE VERSORGUNG
UND LÜFTUNG

MISCHINSTALLATION
R90

ROHRE
ABWASSER R90

ROHRE
ABWASSER

ZUBEHÖR