




Technisches Datenblatt

FST®-Kombibox® R6

-  S90 nach DIN 4102-9
-  Schallschutz bis 31 dB
-  Sechseckig: schmale Kernbohrung

PRODUKTPROFIL

- Kombischott S90 nach DIN 4102-9 für die gemeinsame Durchführung von Elektro- und Rohrleitungen in Decken und Wänden. Fugenverschluss mit formbeständigen, nicht brennbaren Baustoffen (Mörtel, Gips, Beton). Bauaufsichtlich zugelassen nach AbZ Nr. Z-19.15-1042/aBG Nr. Z-19.53-2303.

EIGENSCHAFTEN

- 100 % Belegung des lichten Box-Innenraums zulässig
- Planbarer, wirtschaftlicher und sicherer Einbau
- Einfache Durchführung mit Hilfe einer Kernbohrung
- Staubfreie und günstige Kabelnachinstallationen
- Im Brandfall: Freisetzung von Wasserdampf, Kombibox entfaltet keine Toxizität

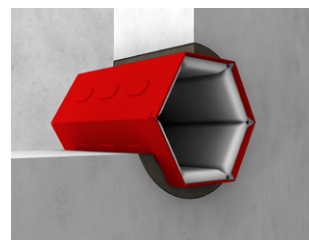
MONTAGE

- Abstände zu anderen Bauteilöffnungen entsprechend aBG
- Der Innenraum darf vollständig bis zu 100 % belegt werden.
- Elektroleitungen sind im Nullabstand zulässig.
- Bei Rohren ist ein Abstand von 10 mm einzuhalten.
- Ideal für kleine Kernlochbohrungen
- Rauchdichtverschluss: mit mitgelieferten Schaumplatten und Silikon oder mit zulässigen PU-Pistolenschäumen B1

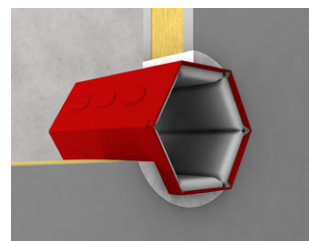
MATERIAL

- Rot beschichtetes, korrosionsgeschütztes Stahlblechgehäuse, ausgekleidet mit luftdicht gekapselten Brandschutzpackungen

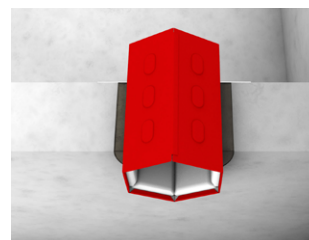
ANWENDUNG



F90-Wand: Massivwand
 $d \geq 100$ mm, symmetrisch



F90-Wand: Leichte Trennwand
 $d \geq 100$ mm, symmetrisch

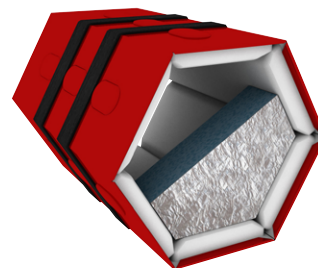


F90-Decke: Massivdecken
 $d \geq 150$ mm, symmetrisch
F90-Decke: Massivdecken
 $d \geq 200$ mm, symmetrisch,
asymmetrisch

Produkteigenschaften FST-Kombibox R6

Haupt-Eigenschaften	Technische Daten
Anwendung	Montagefertige, feuerbeständige Kabel- und Rohrabschottung S90 nach DIN 4102-9 Anwendung gemäß AbZ Nr. Z-19.15-1042/aBG Nr. Z-19.53-2303
Material und Ausführung	<ul style="list-style-type: none"> • Rot beschichtetes, korrosionsgeschütztes Stahlblechgehäuse, ausgekleidet mit luftdicht gekapselten Brandschutzpackungen • Max. Boxengröße: 250 x 217 x 270 mm • Im Brandfall intumeszierend • Sicherer, dichter Öffnungsverschluß
Lieferform	<ul style="list-style-type: none"> • FST-Kombibox R6 • Montageanleitung • Kennzeichnungsschild • 2 Schaumplatten entsprechend Boxengröße
Luftschalldämmung	Mit Schaumplatten (Schallwerte abhängig von Kombibox Typ, Belegung und Verschluß): Mit beidseitig eingesetzten Schaumplatten ohne und bis zu 50 % Kabelbelegung – bewertetes Schalldämm-Maß Rw bis zu 31 dB. Akustisch geprüft bis Boxengröße 128 x 110 mm.
Auslösetemperatur	100 °C
Blähdruck	8 bar
Einbau	<ul style="list-style-type: none"> • Fugenverschluß mit nicht brennbaren, formbeständigen Baustoffen wie z.B. Mörtel, Gips, Beton, umlaufender Spalt ≥ 10 mm • Rauchdichtverschluß <ul style="list-style-type: none"> – mit Pistolenschaum Soudafoam GUN B1 – mit mitgelieferten Schaumplatten und Silikon – mit zulässigen PU-Pistolenschäumen B1
Belegung	<ul style="list-style-type: none"> • Belegungsmöglichkeiten nach AbZ/aBG siehe www.kolektor-insulation.com • Weitere geprüfte Installationen auf Anfrage: Telefon 0711 5308-111, support.insulation@kolektor.com
Feuerwiderstandsklasse	S90 DIN nach 4102-9
Zubehör	<ul style="list-style-type: none"> • Kennzeichnungsschild, Artikel-Nr. 693-0008 • Verlängerung • Pistolenschaumdosierpistole, Artikel-Nr. 693-0002 • Deckenhalter-Set Kombibox 270 • Soudafoam Gun B1 Pistolenschaum, Artikel-Nr. 693-0001

Technische Änderungen und Irrtümer vorbehalten



Technisches Datenblatt

FST®-Kombibox® R6+



S90 nach DIN 4102-9



Schallschutz bis 31 dB



Sechseckig: schmale Kernbohrung

PRODUKTPROFIL

- Kombischott S90 nach DIN 4102-9 für die gemeinsame Durchführung von Elektro- und Rohrleitungen in Decken und Wänden. Fugenverschluss mit formbeständigen, nicht brennbaren Baustoffen (Mörtel, Gips, Beton). Bauaufsichtlich zugelassen nach AbZ Nr. Z-19.15-1042/aBG Nr. Z-19.53-2303.

EIGENSCHAFTEN

- 100 % Belegung des lichten Box-Innenraums zulässig
- Planbarer, wirtschaftlicher und sicherer Einbau
- Einfache Durchführung mit Hilfe einer Kernbohrung
- Staubfreie und günstige Kabelnachinstallationen
- Im Brandfall: Freisetzung von Wasserdampf, Kombibox entfaltet keine Toxizität

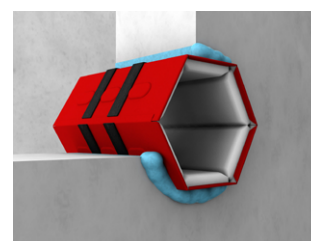
MONTAGE

- Abstände zu anderen Bauteilöffnungen entsprechend aBG
- Der Innenraum darf vollständig bis zu 100 % belegt werden.
- Elektroleitungen sind im Nullabstand zulässig.
- Bei Rohren ist ein Abstand von 10 mm einzuhalten.
- Ideal für kleine Kernlochbohrungen
- Rauchdichtverschluss: mit mitgelieferten Schaumplatten und Silikon oder mit zulässigen PU-Pistolenschäumen B1

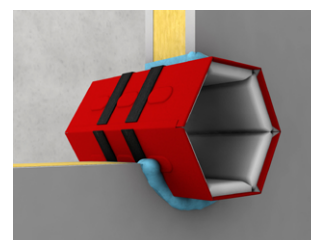
MATERIAL

- Rot beschichtetes, korrosionsgeschütztes Stahlblechgehäuse, ausgekleidet mit luftdicht gekapselten Brandschutzpackungen, mit zwei äußeren Schichten aus einem dämmschichtbildenden Baustoff

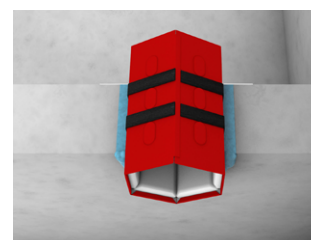
ANWENDUNG



F90-Wand: Massivwand
 $d \geq 100$ mm, symmetrisch



F90-Wand: Leichte Trennwand
 $d \geq 100$ mm, symmetrisch



F90-Decke: Massivdecken
 $d \geq 150$ mm, symmetrisch
F90-Decke: Massivdecken
 $d \geq 200$ mm, symmetrisch,
asymmetrisch

Produkteigenschaften FST-Kombibox R6+

Haupt-Eigenschaften	Technische Daten
Anwendung	Montagefertige, feuerbeständige Kabel- und Rohrabschottung S90 nach DIN 4102-9 Anwendung gemäß AbZ Nr. Z-19.15-1042/aBG Nr. Z-19.53-2303
Material und Ausführung	<ul style="list-style-type: none"> • Rot beschichtetes, korrosionsgeschütztes Stahlblechgehäuse, ausgekleidet mit luftdicht gekapselten Brandschutzpackungen, mit zwei äußeren Schichten aus einem dämmschichtbildenden Baustoff • Max. Boxengröße: 250 x 217 x 270 mm • Im Brandfall intumeszierend • Sicherer, dichter Öffnungsverschluß
Lieferform	<ul style="list-style-type: none"> • FST-Kombibox R6+ • Montageanleitung • Kennzeichnungsschild • 2 Schaumplatten entsprechend Boxengröße
Luftschalldämmung	Mit Schaumplatten (Schallwerte abhängig von Kombibox Typ, Belegung und Verschluß): Mit beidseitig eingesetzten Schaumplatten ohne und bis zu 50 % Kabelbelegung – bewertetes Schalldämm-Maß Rw bis zu 31 dB. Akustisch geprüft bis Boxengröße 128 x 110 mm.
Auslösetemperatur	100 °C
Blähdruck	8 bar
Einbau	<ul style="list-style-type: none"> • Fugenverschluß mit PU-Schaum Soudafoam Gun B1, umlaufender Spalt ≤ 30 mm oder nicht brennbaren, formbeständigen Baustoffen wie z. B. Mörtel, Gips, Beton, umlaufender Spalt ≥ 10 mm • Rauchdichtverschluß <ul style="list-style-type: none"> – mit Pistolenschaum SOUDAFOAM GUN B1 – mit mitgelieferten Schaumplatten und Silikon – mit zulässigen PU-Pistolenschäumen B1
Belegung	<ul style="list-style-type: none"> • Belegungsmöglichkeiten nach AbZ/aBG siehe www.kolektor-insulation.com • Weitere geprüfte Installationen auf Anfrage: Telefon 0711 5308-111, support.insulation@kolektor.com
Feuerwiderstandsklasse	S90 DIN nach 4102-9
Zubehör	<ul style="list-style-type: none"> • Kennzeichnungsschild, Artikel-Nr. 693-0008 • Pistolenschaumdosierpistole, Artikel-Nr. 693-0002 • Deckenhalter-Set Kombibox 270 • Soudafoam Gun B1 Pistolenschaum, Artikel-Nr. 693-0001

Technische Änderungen und Irrtümer vorbehalten